

Το Σύμφωνο των Δημάρχων και Ευκαιρίες Χρηματοδότησης

Εύη Τζανακάκη
Αρχιτέκτων Μηχανικός MSc
Τμήμα Κτιρίων
Διεύθυνση Ενεργειακής Αποδοτικότητας



**ΚΑΠΕ
CRES**

ΚΕΝΤΡΟ ΑΝΑΝΕΩΣΙΜΩΝ ΠΗΓΩΝ
ΚΑΙ ΕΞΟΙΚΟΝΟΜΗΣΗΣ ΕΝΕΡΓΕΙΑΣ



**INTELLIGENT ENERGY
EUROPE**



Το Σύμφωνο των Δημάρχων

Covenant of Mayors

(www.eumayors.eu)

(www.simfonodimarxon.eu)



- ✓ Μια από τις σημαντικότερες και ίσως η πιο επιτυχημένα πρωτοβουλία για την αντιμετώπιση της κλιματικής αλλαγής και για τη στροφή της κοινωνίας σε ένα πιο βιώσιμο μοντέλο αστικής ανάπτυξης στην Ευρωπαϊκή Ένωση θεωρείται το «Σύμφωνο των Δημάρχων»

ΟΤΑ, Κλιματική Αλλαγή και ΕΕ

- Η καταπολέμηση της **κλιματικής αλλαγής** σε παγκόσμιο επίπεδο αποτελεί για την Ευρωπαϊκή Ένωση **υψηλή προτεραιότητα**
- Η ενεργειακή αειφορία και, ιδίως, η ενεργειακή απόδοση αντιπροσωπεύουν ένα **σημαντικό επενδυτικό δυναμικό**, που μπορεί να αξιοποιηθεί κυρίως **σε τοπικό επίπεδο**
 - ↳ οφέλη για τις τοπικές οικονομίες-**οικονομική ανάπτυξη**
 - ↳ βελτίωση της ποιότητας ζωής των πολιτών
 - ↳ μετριασμός της κλιματικής αλλαγής
- Ο ρόλος των **τοπικών φορέων** είναι καθοριστικής σημασίας για την επίτευξη των στόχων της ενεργειακής πολιτικής της ΕΕ
- Το Σχέδιο Δράσης της ΕΕ για την Ενεργειακή Απόδοση θέτει ως προτεραιότητα τη θέσπιση **Συμφώνου των Δημάρχων**
 - ↳ δέσμευση των πόλεων να υπερβούν τον στόχο του 20% της η ΕΕ
 - ↳ κατάρτιση και εφαρμογή Σχεδίων Δράσης για Αειφόρο Ενέργεια

Το Σύμφωνο των Δημάρχων

Covenant of Mayors (www.eumayors.eu)



- ✓ Το Σύμφωνο των Δημάρχων αναγνωρίζει ότι
- ↪ οι τοπικές και περιφερειακές αρχές μοιράζονται την ευθύνη για την καταπολέμηση της αύξησης της θερμοκρασίας του πλανήτη με τις εθνικές κυβερνήσεις και
- ↪ οφείλουν να αναλάβουν τη δέσμευση αυτή ανεξαρτήτως των δεσμεύσεων άλλων ενδιαφερομένων φορέων.



**ΚΑΠΕ
CRES**

ΚΕΝΤΡΟ ΑΝΑΝΕΩΣΙΜΩΝ ΠΗΓΩΝ
ΚΑΙ ΕΞΟΙΚΟΝΟΜΗΣΗΣ ΕΝΕΡΓΕΙΑΣ



**INTELLIGENT ENERGY
EUROPE**



Το Σύμφωνο των Δημάρχων

Covenant of Mayors (www.eumayors.eu)

Πάνω από **4300 Δήμοι** ανά την Ευρώπη κ **96 στην Ελλάδα**

συμμετέχουν σε μια εθελοντική, αλλά δεσμευτική συμφωνία

- ✓ για να μειώσουν την ενεργειακή τους κατανάλωση
- ✓ και τις εκπομπές αερίων του θερμοκηπίου πάνω από 20%
- ✓ και να αυξήσουν κατά πάνω από 20% τη διεύσδυση ΑΠΕ στο χώρο επικράτειάς τους, να υπερβούν, δηλαδή τους στόχους 2020 της Ευρωπαϊκής Ένωσης.



**ΚΑΠΕ
CRES**

ΚΕΝΤΡΟ ΑΝΑΝΕΩΣΙΜΩΝ ΠΗΓΩΝ
ΚΑΙ ΕΞΟΙΚΟΝΟΜΗΣΗΣ ΕΝΕΡΓΕΙΑΣ



**INTELLIGENT ENERGY
EUROPE**



Σύμφωνο των Δημάρχων – ένα ισχυρό κίνημα



Δεσμεύσεις των Δήμων του Συμφώνου:

- να υπερβούν τους στόχους 2020 της ΕΕ
- να ετοιμάσουν **Σχέδιο Δράσης για την Αειφόρο Ενέργεια (ΣΔΑΕ)**
- να **εφαρμόσουν το ΣΔΑΕ** και να αναφέρουν την πρόοδο σε τακτικά διαστήματα (κάθε 2 χρόνια)
- να **εμπλέξουν τους πολίτες** οργανώνοντας Ημέρες για την Ενέργεια
- να **ενθαρρύνουν** και άλλους δήμους να συμμετάσχουν σε αυτή την πρωτοβουλία



**ΚΑΠΕ
CRES**

ΚΕΝΤΡΟ ΑΝΑΝΕΩΣΙΜΩΝ ΠΗΓΩΝ
ΚΑΙ ΕΞΟΙΚΟΝΟΜΗΣΗΣ ΕΝΕΡΓΕΙΑΣ



**I N T E L L I G E N T E N E R G Y
E U R O P E**



ΕΝΕΡΓΕΙΑΚΗ ΒΙΩΣΙΜΟΤΗΤ ΣΕ ΤΟΠΙΚΕΣ ΚΟΙΝΩΝΙΕΣ



Το όραμα



Η ενεργειακά βιώσιμη τοπική κοινωνία

- ✓ Καθαρότερη
- ✓ Με βελτιωμένη ποιότητα ζωής
- ✓ Με ευαισθητοποιημένους πολίτες
- ✓ Με καλύτερες υπηρεσίες
- ✓ Οικονομικά ευρωστότερη
- ✓ Με κοινωνική συμμετοχή και πρόγραμμα
- ✓ Με δράσεις για ένα καλύτερο περιβάλλον



**ΚΑΠΕ
CRES**

ΚΕΝΤΡΟ ΑΝΑΝΕΩΣΙΜΩΝ ΠΗΓΩΝ
ΚΑΙ ΕΞΟΙΚΟΝΟΜΗΣΗΣ ΕΝΕΡΓΕΙΑΣ



**INTELLIGENT ENERGY
EUROPE**



ΕΝΕΡΓΕΙΑΚΗ ΒΙΩΣΙΜΟΤΗΤΑ ΣΕ ΤΟΠΙΚΕΣ ΚΟΙΝΩΝΙΕΣ



ΕΠΙ ΜΕΡΟΥΣ ΣΤΟΧΟΙ

Η ανάδειξη και προώθηση της βιώσιμης ανάπτυξης στις περιφερειακές και τοπικές κοινωνίες (Ενεργειακά Βιώσιμες Κοινότητες) αφορά

- βελτίωση του αστικού περιβάλλοντος και ποιότητας ζωής
- προώθηση της εξοικονόμησης ενέργειας & ανανεώσιμων τεχνολογιών
- διασφάλιση του ενεργειακού σχεδιασμού σε τοπικό και εθνικό επίπεδο
- δημιουργία θέσεων εργασίας
- προώθηση της τοπικής επιχειρηματικότητας



**ΚΑΠΕ
CRES**

ΚΕΝΤΡΟ ΑΝΑΝΕΩΣΙΜΩΝ ΠΗΓΩΝ
ΚΑΙ ΕΞΟΙΚΟΝΟΜΗΣΗΣ ΕΝΕΡΓΕΙΑΣ



**ΙΝ
ΕΥ**

ΕΝΕΡΓΕΙΑΚΗ ΒΙΩΣΙΜΟΤΗΤΑ ΣΕ ΤΟΠΙΚΕΣ ΚΟΙΝΩΝΙΕΣ

Ενεργειακή αποδοτικότητα στον αστικό χώρο

- ✓ Βιοκλιματικός σχεδιασμός, βελτίωση μικροκλίματος αστικού περιβάλλοντος
- ✓ Ηλιασμός, σκιασμός, χρήσεις γης και πολεοδόμηση σε τρεις διαστάσεις
- ✓ Παρεμβάσεις ενεργειακής αναβάθμισης κτιρίων
- ✓ Μείωση ενεργειακών καταναλώσεων (π.χ. Δημοτικός φωτισμός)
- ✓ Συστήματα μεταφορών, δημόσιες συγκοινωνίες, καθαρά οχήματα
- ✓ Μείωση μετακινήσεων
- ✓ Χρήσεις γης, μικτές χρήσεις, πρόβλεψη-σχεδιασμός στην επέκταση πόλης



**ΚΑΠΕ
CRES**

ΚΕΝΤΡΟ ΑΝΑΝΕΩΣΙΜΩΝ ΠΗΓΩΝ
ΚΑΙ ΕΞΟΙΚΟΝΟΜΗΣΗΣ ΕΝΕΡΓΕΙΑΣ



ΕΝΕΡΓΕΙΑΚΗ ΒΙΩΣΙΜΟΤΗΤΑ ΣΕ ΤΟΠΙΚΕΣ ΚΟΙΝΩΝΙΕΣ

Ο τρόπος



Η ενεργειακά βιώσιμη τοπική κοινωνία

Θέτοντας στόχους και προγραμματίζοντας βραχυπρόθεσμα και μακροπρόθεσμα μέτρα αποτελεί μέρος της ολοκληρωμένης διαδικασίας ανάπτυξης.

Η διαδικασία αυτή περιλαμβάνει όσο το δυνατόν μεγαλύτερη συμμετοχή όλων των παραγόντων της τοπικής κοινωνίας και των πολιτών.



**ΚΑΠΕ
CRES**

ΚΕΝΤΡΟ ΑΝΑΝΕΩΣΙΜΩΝ ΠΗΓΩΝ
ΚΑΙ ΕΞΟΙΚΟΝΟΜΗΣΗΣ ΕΝΕΡΓΕΙΑΣ



**INTELLIGENT ENERGY
EUROPE**



Νέοι τρόποι τοπικής διακυβέρνησης και ενίσχυση της συμμετοχικής δημοκρατίας



Νέοι τρόποι τοπικής διακυβέρνησης και ενίσχυση της συμμετοχικής δημοκρατίας

ΟΛΟΙ ΚΕΡΔΙΖΟΥΝ



Τοπικοί παράγοντες και
πολίτες συνεισφέρουν
στην επίτευξη των στόχων
του Συμφώνου



Πώς εντάσσεται ένας δήμος;



Τοπικές αρχές που προτίθενται να υπογράψουν το Σύμφωνο των Δημάρχων πρέπει

- ✓ να παρουσιάσουν και να συζητήσουν την πρωτοβουλία στο Δημοτικό Συμβούλιο
- ✓ να λάβουν η **σχετική επίσημη απόφαση ΔΣ**
- ✓ να ενημερώσουν την Ευρωπαϊκή Επιτροπή:
 - ο Δήμαρχος ή άλλος εξουσιοδοτημένος από το Δημοτικό Συμβούλιο αντιπρόσωπος υπογράφει το **Έντυπο Προσχώρησης**
 - Αποστέλλεται μήνυμα με επισυναπτόμενο το Έντυπο στην ταχυδρομική θυρίδα του **Γραφείου του Συμφώνου των Δημάρχων**
 - Μετά την αποστολή του μηνύματος, η τοπική αρχή θα περιληφθεί στον **δημόσιο κατάλογο των πόλεων του Συμφώνου**



**ΚΑΠΕ
CRES**

ΚΕΝΤΡΟ ΑΝΑΝΕΩΣΙΜΩΝ ΠΗΓΩΝ
ΚΑΙ ΕΞΟΙΚΟΝΟΜΗΣΗΣ ΕΝΕΡΓΕΙΑΣ



I N T E L L I G E N T E N E R G Y
E U R O P E



Ποιές είναι οι υποχρεώσεις;

ΒΗΜΑ 1:

- ✓ Υπογραφή του Συμφώνου των Δημάρχων
- ✓ Δημιουργία επαρκών διοικητικών δομών
- ✓ Βασική Απογραφή Εκπομπών και ανάπτυξη Σχεδίου Δράσης για τη Βιώσιμη Ενέργεια

ΒΗΜΑ 2:

- ✓ Υποβολή Σχεδίου Δράσης για τη Βιώσιμη Ενέργεια
- ✓ Εφαρμογή του Σχεδίου Δράσης σας για τη Βιώσιμη Ενέργεια
- ✓ Παρακολούθηση της προόδου

ΒΗΜΑ 3: Τακτική υποβολή εκθέσεων εφαρμογής



Απογραφή Εκπομπών Αναφοράς (ΑΕΑ) & Σχέδιο Δράσης για την Αειφόρο Ενέργεια (ΣΔΑΕ)

4 ΒΑΣΙΚΟΙ ΤΟΜΕΙΣ μέγιστης προτεραιότητας



Κάθε ΣΔΑΕ πρέπει να περιλαμβάνει:

- ✓ την Απογραφή Εκπομπών Αναφοράς, με τουλάχιστον 3 από τους 4 Βασικούς τομείς
- ✓ Κατάλογο συγκεκριμένων μέτρων, για τουλάχιστον τον Δημοτικό Τομέα και έναν ή παραπάνω από τους άλλους βασικούς τομείς

Τομείς δράσης	
Δημοτικά κτίρια/ εγκαταστάσεις	✓
Κατοικία	✓
Τριτογενής τομέας	✓
Μεταφορές	✓
Τοπική παραγωγή ενέργειας	Συνιστάται
Χρήσεις γης-πολεοδομία	Συνιστάται
Δημόσιες προμήθειες	Συνιστάται
Συνεργασία με πολίτες και τοπικούς παράγοντες	Συνιστάται
Βιομηχανίες (εκτός ETS)	Προαιρετικά
Άλλοι τομείς	

Σχέδιο Δράσης για την Αειφόρο Ενέργεια (ΣΔΑΕ)



Το ΣΔΑΕ πρέπει να

- ✓ εγκριθεί από το Δημοτικό Συμβούλιο
- ✓ περιλαμβάνει ξεκάθαρη αναφορά στο στόχο μείωσης του CO₂ ως το 2020 (ελάχιστος στόχος 20%)
- ✓ αναφέρεται στα στοιχεία της Απογραφής Εκπομπών Αναφοράς
- ✓ περιλαμβάνει ρεαλιστικό πακέτο μέτρων
- ✓ συμπληρωθεί σωστά στην απαιτούμενη φόρμα

Σχέδιο Δράσης για την Αειφόρο Ενέργεια (ΣΔΑΕ)

Υπόδειγμα Σχεδίου Δράσης για την Αειφόρο (Βιώσιμη) Ενέργεια (ΣΔΑΕ)

Το παρόν αποτελεί πρόχειρη μορφή για τους υπογράφοντες το Σύμφωνο με σκοπό να βοηθήσει στη συλλογή δεδομένων. Ωστόσο, το ηλεκτρονικό υπόδειγμα ΣΔΑΕ που είναι διαθέσιμο στο Χώρο Υπογραφόντων (Signatories' Corner) (με περιορισμό πρόσβασης μέσω κωδικού) στη διεύθυνση: <http://members.eumayors.eu/> είναι το μόνο ΑΠΑΙΤΟΥΜΕΝΟ υπόδειγμα που πρέπει να συμπληρώσουν όλοι οι υπογράφοντες (> στα Αγγλικά) ταυτοχρόνως με την υποβολή του πλήρους ΣΔΑΕ (> στην επίσημη γλώσσα της χώρας τους).

3) Οργανωτικές και οικονομικές παράμετροι

Συντονιστικές και οργανωτικές δομές που συγκροτήθηκαν ή/ε κχωρήθηκαν

Προσωπικό που διατέθηκε

Συμμετοχή ενδιαφερόμενων φορέων και πολιτών

Συνολικός εκτιμώμενος προϋπολογισμός

Προβλεπόμενες πηγές χρηματοδότησης για τις επενδύσεις στο πλαίσιο του σχεδίου δράσης

Προγραμματισμένα μέτρα για την παρακολούθηση και τη συνέχεια

Σχέδιο Δράσης για την Αειφόρο Ενέργεια (ΣΔΑΕ)

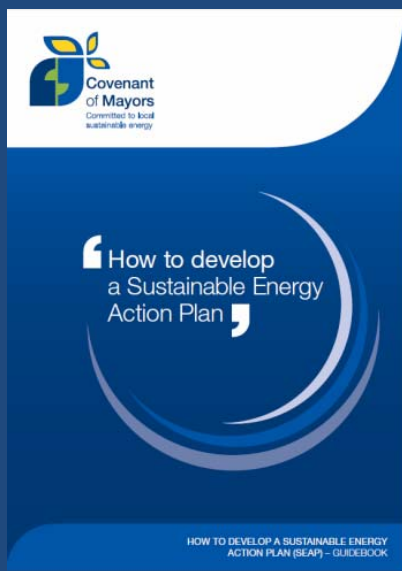
ΠΛΗΡΟΦΟΡΙΑΚΟ ΥΛΙΚΟ:



Σύμφωνο
των Δημάρχων
Υπέρ της Τοπικής
Βιώσιμης Ενέργειας

✓ Οδηγοί ανάπτυξης του ΣΔΑΕ:

<http://www.eumayors.eu/support/library/en.html>



SEAP Guidebook
“How to develop a SEAP?”



SEAP template instructions
“How to fill in the SEAP template?”,
available in 23 EU languages!!

✓ Τεχνικές πληροφορίες: http://www.eumayors.eu/about/technical-inquiry_en.html

Ευρωπαϊκή Εβδομάδα για τη Βιώσιμη Ενέργεια- Ημέρες Ενέργειας



European Union - Sustainable Energy Week

Part of the Sustainable Energy Europe Campaign

Sign in

SUSTAINABLE ENERGY WEEK

18-22 JUNE 2012

HOME JOIN ENERGY DAYS EUROPE ENERGY WEEK BRUSSELS AWARDS COMPETITION PRESS CORNER PHOTOS & VIDEOS

APPLY NOW FOR AN AWARD

Do you manage a best practice energy project? Would you like to tell the world about it – and get media attention and a special award from the European Commission at a ceremony in Brussels? **APPLY NOW!**

If so, enter for a **Sustainable Energy Europe Award** now! There is still two weeks to apply – and it's easy. Launched by the European Commission in 2005, they highlight the most outstanding and innovative projects in the fields of energy efficiency and renewable energy, including clean transport.

Why take part? The awards let you show your commitment towards a cleaner environment, inspire others and get recognised at EU level. It also gives your hard work the visibility it deserves. But don't just take our word for it – here's how one of last year's winners feel about the awards.



Mr. Rolf Nyholm, Awards 2011 Jury Member and Cycling City Councillors representatives (2011 winners in the 'TRAVELLING' Category).

"Application for the Awards is easy, impact is high! With our Cycling City Councillors campaign being selected as winner in the travelling category, we immediately had more wind in our sails: Funding from the national agency was prolonged for another two years and we managed to double the campaign's results in 2011: almost four million kilometres cycled by a total of 20.000 participants! Cycling City Councillors, Winner project in the "Travelling" category." Watch the video

00 : 00 : 00 : 00

Days Hours Minutes Seconds

DEADLINE 29 February 2012

Awards Competition OPEN NOW

Deadline 29.02.2012

Be part of it Organise an Energy Day!

Organise your Energy Day!

Be part of a European movement to promote energy efficiency and renewable energy by organising an Energy Day. Get visibility for your organisation, city or region and spread best practices.

About EUSEW

Click to add notes

ENERGY

Ευρωπαϊκή Εβδομάδα για τη Βιώσιμη Ενέργεια- Ημέρες Ενέργειας



21 ΟΤΑ
ΕΠΙΧΕΙΡΗΣΙΑ ΓΙΑ ΤΗ ΒΙΩΣΙΜΗ ΑΝΑΓΚΗ

ΚΑΠΕ
CRES

Διαγωνισμός Ζωγραφικής

Εξοικονομούμε Ενέργεια για το Περιβάλλον μας

Η Ενέργεια, Εμείς & το Περιβάλλον

Ο Σύνδεσμος 21ΟΤΑ ΒΑ Αθήνας για τη Βιώσιμη Ανάπτυξη σε συνεργασία με το Κέντρο Ανανεώσιμων Πηγών Ενέργειας - ΚΑΠΕ υλοποιεί Διαγωνισμό Ζωγραφικής για παιδιά και εφήβους ηλικίας 6-15 ετών με τίτλο: "Η Ενέργεια, Εμείς & το Περιβάλλον".

ΕΣ Δήμοι:
Αιγαρινό, Βαθιέρα, Γαλατά, Εκάλη, Ηρακλείο, Κηφισιά, Λαμία, Μεταμόρφωσις, Νέα Ερυθραία, Νέα Ιωνία, Νέα Πεντέλη, Παγκράτι, Πεντέλη, Πεύκη, Φιλοθέη, Χαλάνδρι, Χολογός, Ψυχικό

ΕΣ πληροφορίες επικοινωνήστε:
Α ΒΑ Αθήνας για τη Βιώσιμη Ανάπτυξη: Τσιγγέτου 11, Ψυχικό 154 52 • Τηλ: 210 6719138
Κέντρο Πηγών Ενέργειας: 19ο χλμ. Α. Μαραθώνος, 190 09 Πικέρμι • Τηλ: 210 6003300, www.cres.gr

ΕΣ 23 Μαΐου 2008

ΕΣ ΕΛΛΑΣ

Intelligent Energy Europe

ΕΝΕΡΓΕΙΑ ΚΑΙ ΑΕΡΙΟΦΟΡΟΣ Α

Συστάσεις
Ενέργεια
Ενέργεια
Ενέργεια

Οι παρακάτω πληροφορίες είναι μόνο για ενημέρωση και δεν αποτελούν προτροπή για επένδυση.

Η επένδυση αυτή είναι ενδεικτική και η απόδοσή της μπορεί να διαφέρει σημαντικά από την προβλεπόμενη.



ΕΝΕΡΓΕΙΑΣ



Γιατί να ενταχθεί ένας δήμος;



Για να

- ✓ κάνει μια δημόσια δήλωση για την δέσμευσή του για την μείωση του CO₂
- ✓ δημιουργήσει ή ενισχύσει τη δυναμική για μείωση του CO₂ στην περιοχή του
- ✓ ωφεληθεί από την ενθάρρυνση και το παράδειγμα άλλων πρωτοπόρων
- ✓ μοιραστεί με άλλους την εμπειρία που έχει αναπτυχθεί στο δήμο του
- ✓ γίνει ο δήμος γνωστός ως πρωτοπόρος
- ✓ δημοσιοποιήσει τα επιτεύγματά του στο διαδικτυακό τόπο του Συμφώνου
- ✓ **ΑΥΞΗΣΕΙ ΣΗΜΑΝΤΙΚΑ ΤΙΣ ΠΙΘΑΝΟΤΗΤΕΣ ΥΠΟΣΤΗΡΙΞΗΣ & ΧΡΗΜΑΤΟΔΟΤΗΣΗΣ**



**ΚΑΠΕ
CRES**

ΚΕΝΤΡΟ ΑΝΑΝΕΩΣΙΜΩΝ ΠΗΓΩΝ
ΚΑΙ ΕΞΟΙΚΟΝΟΜΗΣΗΣ ΕΝΕΡΓΕΙΑΣ



**INTELLIGENT ENERGY
EUROPE**



ΑΜΕΣΗ ΔΡΑΣΗ ΔΗΜΟΥ ΓΙΑ ΤΗΝ ΑΕΙΦΟΡΟ ΕΝΕΡΓΕΙΑ



Καθορισμός ενεργειακών/περιβαλλοντικών στόχων και βασικών μέτρων

- Πολιτική απόφαση
- Συγκρότηση δημοτικής ομάδας και ορισμός υπεύθυνου
- Απογραφή ενεργειακής κατανάλωσης και εκπομπών αερίων του θερμοκηπίου
- Καταγραφή υφιστάμενων έργων και δυνητικών μέτρων για επίτευξη των ενεργειακών/περιβαλλοντικών στόχων 2020
- Κατάρτιση Σχεδίου Δράσης για την Αειφόρο Ενέργεια με καθορισμό επί μέρους στόχων



**ΚΑΠΕ
CRES**

ΚΕΝΤΡΟ ΑΝΑΝΕΩΣΙΜΩΝ ΠΗΓΩΝ
ΚΑΙ ΕΞΟΙΚΟΝΟΜΗΣΗΣ ΕΝΕΡΓΕΙΑΣ



**INTELLIGENT ENERGY
EUROPE**



ΑΜΕΣΗ ΔΡΑΣΗ ΔΗΜΟΥ ΓΙΑ ΤΗΝ ΑΕΙΦΟΡΟ ΕΝΕΡΓΕΙΑ



Προγραμματισμός δράσεων και έργων

- Υπογραφή Συμφώνου
- Δημιουργία τοπικών φόρουμ
- Εθελοντικές συμφωνίες και πράσινες προμήθειες
- Αναζήτηση τεχνικής βοήθειας
- Αναζήτηση υφιστάμενων χρηματοδοτήσεων και άλλων πόρων
- Σύγκλιση δράσεων και ενσωμάτωση Σχεδίου Δράσης στο Επιχειρησιακό Σχέδιο του Δήμου



**ΚΑΠΕ
CRES**

ΚΕΝΤΡΟ ΑΝΑΝΕΩΣΙΜΩΝ ΠΗΓΩΝ
ΚΑΙ ΕΞΟΙΚΟΝΟΜΗΣΗΣ ΕΝΕΡΓΕΙΑΣ



**INTELLIGENT ENERGY
EUROPE**



ΥΠΟΣΤΗΡΙΞΗ ΤΩΝ ΔΗΜΩΝ

ΕΘΝΙΚΟ ΕΠΙΠΕΔΟ

✓ Οι πάνω από 100 Συντονιστές του Συμφώνου, μεταξύ των οποίων περιλαμβάνονται επαρχίες, περιφέρειες και τοπικές αρχές, παρέχουν στρατηγική καθοδήγηση, οικονομική και τεχνική υποστήριξη στους υπογράφοντες.

➤ **Εθνικός Συντονιστής στην Ελλάδα:**



**ΚΑΠΕ
CRES**

ΚΕΝΤΡΟ ΑΝΑΝΕΩΣΙΜΩΝ ΠΗΓΩΝ
ΚΑΙ ΕΞΟΙΚΟΝΟΜΗΣΗΣ ΕΝΕΡΓΕΙΑΣ

➤ **Εδαφικοί Συντονιστές στην Ελλάδα:**

- Περιφέρεια Κεντρικής Μακεδονίας
- Περιφέρεια Κρήτης

✓ Ένα δίκτυο τοπικών αρχών, οι «Υποστηρικτές του Συμφώνου», δεσμεύονται να μεγιστοποιήσουν τον αντίκτυπο της πρωτοβουλίας μέσω δραστηριοτήτων προώθησης, διασύνδεσης με τα μέλη τους και πλατφόρμων ανταλλαγής εμπειριών. Σήμερα φτάνουν τους 74

➤ **Υποστηρικτές στην Ελλάδα:**

- Δίκτυο Ενεργειακών Δήμων
- Αμφικτυονία
- Δίκτυο Δάφνη
- ΠΕΔ Αττικής

ΥΠΟΣΤΗΡΙΞΗ ΤΩΝ ΔΗΜΩΝ



Γραφείο Συμφώνου των Δημάρχων (Ευρωπαϊκή Επιτροπή)

Σε καθημερινή βάση παρέχεται βοήθεια σε θέματα προώθησης, καθώς επίσης τεχνική και διοικητική βοήθεια, στους υπογράφοντες το Σύμφωνο και στους διαμεσολαβητές από το Γραφείο Συμφώνου των Δημάρχων (CoMO) το οποίο διαχειρίζεται μια κοινοπραξία δικτύων που εκπροσωπούν τις τοπικές και περιφερειακές αρχές.

Κοινό Κέντρο Ερευνών (Ευρωπαϊκή Επιτροπή)

Σε συνεργασία με το Γραφείο Συμφώνου των Δημάρχων, το Κοινό Κέντρο Ερευνών της Ευρωπαϊκής Επιτροπής βοηθά τους υπογράφοντες απαντώντας σε ερωτήσεις επιστημονικής και τεχνικής φύσης, κυρίως σε σχέση με τις απογραφές των εκπομπών και τα σχέδια δράσης. Οι υπογράφοντες λαμβάνουν καθοδήγηση σε όλα τα στάδια της διαδικασίας χάρη σε έναν αριθμό εργαλείων και μεθοδολογιών που έχουν αναπτυχθεί σε συντονισμό με το Γραφείο Συμφώνου των Δημάρχων.

Θεσμικά όργανα της ΕΕ

- η Επιτροπή των Περιφερειών, η οποία υποστήριξε την πρωτοβουλία εξ αρχής
- το Ευρωπαϊκό Κοινοβούλιο όπου πραγματοποιήθηκαν οι δύο πρώτες τελετές υπογραφής
- η Ευρωπαϊκή Τράπεζα Επενδύσεων, η οποία βοηθά τις τοπικές αρχές να αξιοποιήσουν τις επενδυτικές προοπτικές τους.

ΚΑΛΥΤΕΡΟ ΚΛΙΜΑ ΚΑΙ ΕΝΕΡΓΕΙΑ ΓΙΑ ΟΛΟΥΣ



**Δήμοι και
Δομές Υποστήριξης**

δουλεύουν μαζί για

ένα έξυπνο βιώσιμο ενεργειακό μέλλον



**ΚΑΠΕ
CRES**

ΚΕΝΤΡΟ ΑΝΑΝΕΩΣΙΜΩΝ ΠΗΓΩΝ
ΚΑΙ ΕΞΟΙΚΟΝΟΜΗΣΗΣ ΕΝΕΡΓΕΙΑΣ



**INTELLIGENT ENERGY
EUROPE**



Το έργο Energy for Mayors

Energy for Mayors

Το έργο ENERGY FOR MAYORS

Το έργο ENERGY FOR MAYORS υποστηρίζει την επίτευξη των κλιματικών και ενεργειακών στόχων της ΕΕ, εμπλέκοντας Ευρωπαϊκά αστικά κέντρα και πόλεις στον ενεργειακά βιώσιμο σχεδιασμό, μειώνοντας την ενεργειακή κατανάλωση και αυξάνοντας το μερίδιο των ανανεώσιμων πηγών ενέργειας (ΑΠΕ). Το ENERGY FOR MAYORS θα συμβάλει στην επιτυχή εφαρμογή του Συμφώνου των Δημάρχων, καθώς:



180 νέοι Δήμοι θα προσχωρήσουν στο Σύμφωνο των Δημάρχων

60+ Δήμοι θα αναπτύξουν και θα εφαρμόσουν τα δικά τους Σχέδια Δράσης για την Αειφόρο Ενέργεια (ΣΔΑΕ)



34 νέες Δομές Υποστήριξης θα δημιουργηθούν για να βοηθήσουν τους Δήμους



10 Ημέρες Ενέργειας θα οργανωθούν ανά έτος στις περιοχές του έργου

8 Συστήματα Ενεργειακής Διαχείρισης θα εφαρμοστούν πιλοτικά

Αναρίθμητα οφέλη θα προκύψουν για κάθε Δήμο - εξοικονόμηση ενέργειας και χρημάτων αλλά και καλύτερη ποιότητα ζωής για τους πολίτες!

Κύριοι στόχοι του έργου ENERGY FOR MAYORS

- να ενισχύσει τις Δομές Υποστήριξης, ώστε να παρέχουν σημαντική βοήθεια στους Δήμους για την υπογραφή του Συμφώνου των Δημάρχων, καθώς και να ενισχύσει το ρόλο των τοπικών αυτοδιοικήσεων ως πολιτικά και διοικητικά σώματα
- να βοηθήσει στην ανάπτυξη και εφαρμογή Σχεδίων Δράσης Αειφόρου Ενέργειας (ΣΔΑΕ) σε επιλεγμένους Δήμους
- να επιβλέψει αποτελεσματικά την εφαρμογή και τα αποτελέσματα των ΣΔΑΕ και να βελτιώσει την αποδοτικότητα της ενεργειακής διαχείρισης σε επιλεγμένους Δήμους
- να αυξήσει τον αριθμό των Δομών Υποστήριξης του Συμφώνου των Δημάρχων.

Το έργο Energy for Mayors



ΟΙ ΕΤΑΙΡΟΙ

Το εταιρικό σχήμα του έργου **ENERGY FOR MAYORS** αποτελείται από 15 εταιρίες από 8 Ευρωπαϊκές χώρες:

Επαρχία της Γένοβα (Ιταλία) - Συντονιστής
www.provincia.genova.it

Εταιρία Sogesca s.r.l. (Ιταλία)
www.sogesca.it

Επαρχία της Μόντενα (Ιταλία)
www.provincia.modena.it

Ιταλική Ένωση «Τοπική Ατζέντα 21» (Ιταλία)
www.a21italy.it

Πόλη του Ζάγκρεμπ (Κροατία)
www.zagreb.hr

Πολωνικό Δίκτυο Energy Cités (Πολωνία)
www.pnec.org.pl

Περιφερειακό Ενεργειακό Κέντρο του Κάουνας (Λιθουανία)
www.krea.lt

Νομαρχιακή Αυτοδιοίκηση Θεσσαλονίκης (Ελλάδα)
www.nath.gr

Επαρχία της Ουέλβα (Ισπανία)
www.diphuelva.es

Επαρχία της Βαρκελώνης (Ισπανία)
www.diba.cat

ICLEI-Τοπικές Κυβερνήσεις για τη Βιωσιμότητα
- Ευρωπαϊκή Γραμματεία (Γερμανία)
www.iclei-europe.org

Ένωση για την ανάπτυξη των ορεινών δήμων της Δημοκρατίας της Βουλγαρίας (Βουλγαρία)
www.bulmonte.org

Κέντρο Ανανεώσιμων Πηγών και Εξοικονόμησης Ενέργειας (Ελλάδα)
www.cres.gr

Ευρωπαϊκό Κέντρο για την Ποιότητα (Βουλγαρία)
www.ecq-bg.com

Ένωση των Βουλγάρικων Τοπικών Αρχών της Μαύρης Θάλασσας (Βουλγαρία)
www.ubbsla.org

«Η μοναδική ευθύνη για το περιεχόμενο αυτής της δημοσίευσης εναπόκειται στους συγγραφείς. Δεν αντανάκλα απαραίτητα τη γνώμη των Ευρωπαϊκών Κοινοτήτων. Η Ευρωπαϊκή Επιτροπή δεν ευθύνεται για την πιθανή χρήση των πληροφοριών που περιέχονται σε αυτή.»

Το έργο υποστηρίζεται από

Intelligent Energy Europe

ΚΑΛΥΤΕΡΟ ΚΛΙΜΑ ΚΑΙ ΕΝΕΡΓΕΙΑ ΓΙΑ ΟΛΟΥΣ

Δήμοι και Δομές Υποστήριξης συνεργάζονται για ένα εξυπνότερο βιώσιμο ενεργειακό μέλλον

ΠΡΟΣΧΩΡΗΣΤΕ ΣΤΟ ΣΥΜΦΩΝΟ ΤΩΝ ΔΗΜΑΡΧΩΝ!



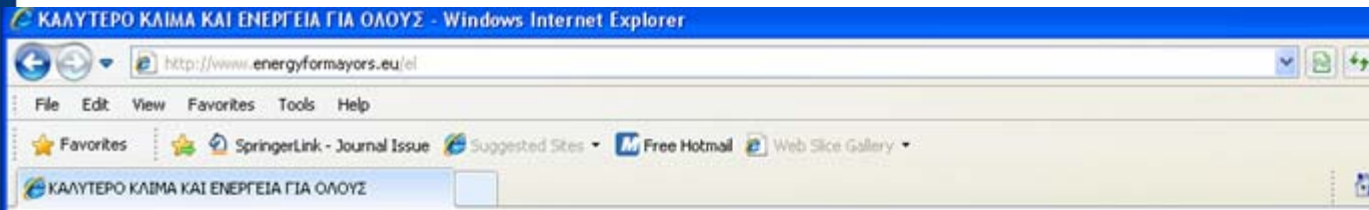
Εάν είστε:

- τοπική αρχή - εμπλακείτε στην εξάπλωση της βιώσιμης ενέργειας και συμβάλλετε στην προστασία του κλίματος
- φορέας δημόσιας διοίκησης ή ένωση τοπικών/περιφερειακών αρχών - βοηθήστε και καθοδηγήστε τις πόλεις της περιοχής σας με τοπική ενεργειακή δράση.

Επικοινωνήστε μαζί μας - επισκεφθείτε τον ιστότοπο του έργου ENERGY FOR MAYORS: www.energyformayors.eu



Ιστοτόπος Energy for Mayors



ΑΡΧΙΚΗ ΣΕΛΙΔΑ

ΣΧΕΤΙΚΑ ΜΕ ΤΟ ΕΡΓΟ ENERGY FOR MAYORS

ΣΥΜΦΩΝΟ ΤΩΝ ΔΗΜΑΡΧΩΝ

ΔΟΜΕΣ ΥΠΟΣΤΗΡΙΞΗΣ

ΕΚΔΗΛΩΣΕΙΣ

ΒΙΒΛΙΟΘΗΚΗ

ΕΠΙΚΟΙΝΩΝΙΑ

αναζήτηση...

ΚΑΛΥΤΕΡΟ ΚΛΙΜΑ ΚΑΙ ΕΝΕΡΓΕΙΑ ΓΙΑ ΟΛΟΥΣ

Δήμοι και Δομές Υποστήριξης συνεργάζονται για ένα εξυπνότερο βιώσιμο ενεργειακό μέλλον.

Το έργο ENERGY FOR MAYORS υποστηρίζει την επίτευξη των κλιματικών και ενεργειακών στόχων της ΕΕ, εμπλέκοντας Ευρωπαϊκά αστικά κέντρα και πόλεις στον ενεργειακό βιώσιμο σχεδιασμό, μειώνοντας την ενεργειακή κατανάλωση και αυξάνοντας το μερίδιο των ανανεώσιμων πηγών ενέργειας (ΑΠΕ). Το ENERGY FOR MAYORS θα συμβάλει στην επιτυχή εφαρμογή του Συμφώνου των Δημάρχων, καθώς:

- 180 νέοι Δήμοι θα προσχωρήσουν στο Σύμφωνο των Δημάρχων
- 60+ Δήμοι θα αναπτύξουν και θα εφαρμόσουν τα δικά τους Σχέδια Δράσης για την Αειφόρο Ενέργεια (ΣΔΑΕ)
- 34 νέες Δομές Υποστήριξης θα δημιουργηθούν για να βοηθήσουν τους Δήμους
- 10 Ημέρες Ενέργειας θα οργανωθούν ανά έτος στις περιοχές του έργου
- 8 Συστήματα Ενεργειακής Διαχείρισης θα εφαρμοστούν πιλοτικά
- Αναρίθμητα οφέλη θα προκύψουν για κάθε Δήμο –εξοικονόμηση ενέργειας και χρημάτων αλλά και καλύτερη ποιότητα ζωής για τους πολίτες!

ΣΥΝΔΕΣΗ

ΠΕΡΙΟΧΗ ΜΕΛΩΝ

DOWNLOAD

HOW TO UPDATE PAGE

www.energyformayors.eu

Εργαλειοθήκη Energy for Mayors

<http://toolbox.climate-protection.eu/>

Energy
for Mayors

Greek

(Total 19)

- [As a first step](#)
- [Buying green! A handbook on environmental public procurement](#)
- [Energy Efficiency Schools](#)
- [Energy for Mayors Δράσεις Εκπαίδευσης για Υποστηρικτές και Συντονιστές του Συμφώνου των Δημάρχων: Έκθεση Αποτίμησης](#)
- [Energy for Mayors Εργαλειοθήκη και Δράσεις Εκπαίδευσης: Δίνοντας υποστήριξη σε Υποστηρικτές και Συντονιστές του Συμφώνου των Δημάρχων Έκθεση Αποτίμησης](#)
- [Hersonissos is one of the Municipalities in Crete that is participating at the European Energy Award using the methodology of the MEDEEA project](#)
- [Information on Sustainable Energy Action Plan](#)
- [Participation at the 2011 European Mobility Week](#)
- [Practical experiential environmental education activities in the municipality of Keratsini-Drapetsona](#)
- [Raising awareness in Hersonissos](#)
- [Sustainable Energy Communities NEWS Issue 2 Summer 2011](#)
- [Sustainable Energy Communities NEWS](#)
- [The role of citizens in recycling](#)
- [Δημόσια διαβούλευση για το Σύμφωνο των Δημάρχων στο Δήμο Ηρακλείου, Ελλάδα](#)
- [ΕΥΡΩΠΑΙΚΟ ΕΝΕΡΓΕΙΑΚΟ ΒΡΑΒΕΙΟ-Το Ευρωπαϊκό Σύστημα Διαχείρισης και Πιστοποίησης για ενεργειακά-αποδοτικές πόλεις](#)
- [ΚΑΛΥΤΕΡΟ ΚΛΙΜΑ ΚΑΙ ΕΝΕΡΓΕΙΑ ΓΙΑ ΟΛΟΥΣ](#)
- [Ο ΔΗΜΟΣ ΧΕΡΣΟΝΗΣΟΥ ΚΡΗΤΗΣ ΣΤΟ ΣΥΜΦΩΝΟ ΤΩΝ ΔΗΜΑΡΧΩΝ](#)
- [ΣΧΕΔΙΟ ΔΡΑΣΗΣ ΓΙΑ ΤΗ ΒΙΩΣΙΜΗ ΕΝΕΡΓΕΙΑ ΔΗΜΟΥ ΑΙΓΑΛΕΟΥ](#)
- [ΣΧΕΔΙΟ ΔΡΑΣΗΣ ΕΞΟΙΚΟΝΟΜΗΣΗΣ ΕΝΕΡΓΕΙΑΣ ΚΑΙ ΕΝΕΡΓΕΙΑΚΩΝ ΕΠΙΘΕΩΡΗΣΕΩΝ ΤΩΝ ΔΗΜΟΤΙΚΩΝ ΚΤΙΡΙΩΝ ΔΗΜΟΥ ΘΕΡΜΗΣ, ΕΛΛΑΔΑ](#)

Hungarian

(Total 26)

- [BOLOGNA, Olaszország Egy energiastatégia integrációja a település önkormányzati tervezési eszköz rendszerébe – Az Önkormányzati Energia Program](#)
- [RRÍSSZFI Belgium Az élelmiszer-címkezés a klímavédelem döntéshozatalát támogatja](#)

Εργαλειοθήκη Energy for Mayors

www.energyformayors.eu/toolbox

<http://toolbox.climate-protection.eu>

Energy for Mayors

The screenshot shows the website interface for the Energy for Mayors Toolbox. The browser address bar displays toolbox.climate-protection.eu. The page title is "Guidance for Local Governments and their Partners: Toolbox of Methodologies on Climate and Energy". Below the title, it says "Search, add and rate resources to support local action".

On the left side, there is a navigation menu with the following items: Home, About the Toolbox, Search, ENERGY FOR MAYORS project, Sustainable NOW project, Register, Feedback, List of all methodologies, and Help. Below the menu is a login section with the text "Enter your username and password here in order to log in on the website." and a form with fields for "Username:" and "Password:", and a "Login" button.

The main content area features a large circular diagram with a central gear icon. The diagram is divided into several segments, each with an icon and a label: "MONITORING & REPORTING" (trophy icon), "GETTING STARTED" (gears icon), "ASSESSMENT" (bar chart icon), "TARGET SETTING" (target icon), "ACTION PLANNING" (gears icon), "IMPLEMENTATION" (person with gear icon), and "FINANCING" (euro symbol icon). The diagram is surrounded by a large orange arrow pointing clockwise. At the bottom of the diagram, there are icons for "TECHNOLOGY" (power button icon), "PEOPLE" (person icon), and "POLICY" (arrow icon).



**ΚΑΠΕ
CRES**

ΚΕΝΤΡΟ ΑΝΑ-
ΚΑΙ ΕΞΟΙΚΟΝ

Ευρωπαϊκή βοήθεια για τη βιώσιμη ενέργεια σε τοπικό επίπεδο



**Χρηματοδοτήσεις
Δημοτικών επενδύσεων για
την αειφόρο ενέργεια**



**ΚΑΠΕ
CRES**

ΚΕΝΤΡΟ ΑΝΑΝΕΩΣΙΜΩΝ ΠΗΓΩΝ
ΚΑΙ ΕΞΟΙΚΟΝΟΜΗΣΗΣ ΕΝΕΡΓΕΙΑΣ



**INTELLIGENT ENERGY
EUROPE**



Το Πρόγραμμα ELENA



Αίτημα: ανεύρεση & κινητοποίηση πόρων για επενδύσεις αιεφόρου ενέργειας σε τοπικό επίπεδο,

Εργαλείο: Η Ευρωπαϊκή Επιτροπή και η Ευρωπαϊκή Τράπεζα Επενδύσεων, δημιούργησαν τον μηχανισμό παροχής τεχνικής βοήθειας ELENA

European Local Energy Assistance –

Ευρωπαϊκή βοήθεια για τοπικά ενεργειακά προγράμματα

ο οποίος χρηματοδοτείται μέσω του προγράμματος «Ευφυής Ενέργεια – Ευρώπη» (ΕΕΕ II)3.



**ΚΑΠΕ
CRES**

ΚΕΝΤΡΟ ΑΝΑΝΕΩΣΙΜΩΝ ΠΗΓΩΝ
ΚΑΙ ΕΞΟΙΚΟΝΟΜΗΣΗΣ ΕΝΕΡΓΕΙΑΣ



**INTELLIGENT ENERGY
EUROPE**



Το Πρόγραμμα ELENA



- Το ELENA καλύπτει έως το **90%** του κόστους της **τεχνικής βοήθειας** για την προετοιμασία μεγάλων προγραμμάτων αιεφόρου ενέργειας σε πόλεις και περιφέρειες, τα οποία μπορούν να είναι επίσης κατάλληλα για χρηματοδότηση από την ΕΤΕπ.
- Τα επενδυτικά προγράμματα, θα πρέπει
 - ✓ να συμβάλλουν στην επίτευξη των στόχων της Πρωτοβουλίας '20-20-20'
 - ✓ να έχουν προϋπολογισμό κατά κανόνα > 50 εκ. ευρώ
 - ✓ να επιτυγχάνουν συντελεστή μόχλευσης τουλάχιστον 25:1 μεταξύ του ύψους των επενδύσεων και του ύψους της επιχορήγησης.
- Αποδεχόμενος την τεχνική βοήθεια, ο δικαιούχος αποδέχεται την υποχρέωση επιστροφής του ποσού σε περίπτωση μη επίτευξης του συντελεστή μόχλευσης.



**ΚΑΠÉ
CRES**

ΚΕΝΤΡΟ ΑΝΑΝΕΩΣΙΜΩΝ ΠΗΓΩΝ
ΚΑΙ ΕΞΟΙΚΟΝΟΜΗΣΗΣ ΕΝΕΡΓΕΙΑΣ



**INTELLIGENT ENERGY
EUROPE**



Το Πρόγραμμα ELENA



Τομείς επενδυτικών προγραμμάτων

- Βελτίωση της ενεργειακής απόδοσης σε **δημόσια και ιδιωτικά κτίρια**, συμπεριλαμβανομένων των **κοινωνικών κατοικιών**
- Βελτίωση της ενεργειακής απόδοσης στον **οδικό φωτισμό** και σηματοδότες
- Ενσωμάτωση **ανανεώσιμων πηγών ενέργειας** στο δομημένο περιβάλλον
- Επενδύσεις για την ανακαίνιση, επέκταση ή κατασκευή δικτύων **τηλεθέρμανσης και τηλεψύξης** περιλαμβανομένων δικτύων **συμπαγωγής θερμότητας** και ηλεκτρισμού
- **Αποκεντρωμένα συστήματα συμπαγωγής** σε επίπεδο κτιρίων ή γειτονιάς
- **Αστικές μεταφορές**, με σκοπό την ενίσχυση της ενεργειακής απόδοσης και την προώθηση της χρήσης ΑΠΕ
- Τοπικές **υποδομές** για την ενίσχυση της ενεργειακής απόδοσης, συμπεριλαμβανομένων των ευφυών δικτύων



**ΚΑΠΕ
CRES**

ΚΕΝΤΡΟ ΑΝΑΝΕΩΣΙΜΩΝ ΠΗΓΩΝ
ΚΑΙ ΕΞΟΙΚΟΝΟΜΗΣΗΣ ΕΝΕΡΓΕΙΑΣ



**I N T E L L I G E N T E N E R G Y
E U R O P E**



Το Πρόγραμμα ELENA



Επιλέξιμες δαπάνες

- εκπόνηση μελετών σκοπιμότητας και ερευνών αγοράς
- κατάρτιση προγραμμάτων και επιχειρησιακών σχεδίων
- διενέργεια ενεργειακών ελέγχων
- προετοιμασία των διαδικασιών και των συμβατικών ρυθμίσεων της δημοπράτησης
- δημιουργία μονάδων υλοποίησης προγραμμάτων
- οποιαδήποτε άλλη δραστηριότητα απαραίτητη για την υλοποίηση των επενδυτικών προγραμμάτων

Μη επιλέξιμη δαπάνη: κόστος του εξοπλισμού (εξοπλισμός μετρήσεων, υπολογιστές, χώροι γραφείων).



**ΚΑΠÉ
CRES**

ΚΕΝΤΡΟ ΑΝΑΝΕΩΣΙΜΩΝ ΠΗΓΩΝ
ΚΑΙ ΕΞΟΙΚΟΝΟΜΗΣΗΣ ΕΝΕΡΓΕΙΑΣ



**I N T E L L I G E N T E N E R G Y
E U R O P E**



Το Πρόγραμμα ΙΕΕ (Intelligent Energy Europe)



Τεχνική Βοήθεια για ΟΤΑ Mobilising local energy investments Technical Assistance (TA)



Τεχνική βοήθεια για την προετοιμασία,
κινητοποίηση χρηματοδοτήσεων
και εκκίνηση τοπικών επενδύσεων
ενεργειακής αποδοτικότητας
και ανανεώσιμων πηγών ενέργειας



**ΚΑΠΕ
CRES**

ΚΕΝΤΡΟ ΑΝΑΝΕΩΣΙΜΩΝ ΠΗΓΩΝ
ΚΑΙ ΕΞΟΙΚΟΝΟΜΗΣΗΣ ΕΝΕΡΓΕΙΑΣ



**INTELLIGENT ENERGY
EUROPE**



Το Πρόγραμμα ΙΕΕ (Intelligent Energy Europe)



INTELLIGENT
ENERGY
EUROPE
FOR A SUSTAINABLE FUTURE



Τεχνική Βοήθεια για ΟΤΑ

Mobilising local energy investments Technical Assistance (TA)

Η Τεχνική Βοήθεια χρησιμεύει για την πραγματοποίηση βιώσιμων επενδύσεων:

- Για **πολλά μικρά συνδυασμένα έργα** ώστε να είναι χρηματοδοτήσιμα
- **Εξωτερικοί σύμβουλοι** υποστηρίζουν τους ΟΤΑ σε τεχνικά, νομικά και οικονομικά θέματα και το **ειδικά ορισμένο προσωπικό** των ΟΤΑ
- Διάφοροι **τοπικοί φορείς** συμπράττουν σε στοχευμένη δράση (τοπική/περιφερειακή αρχή, χρηματοδοτικοί φορείς, ειδικοί τεχνικοί/επιστήμονες, Υπηρεσίες Ενεργειακών Υπηρεσιών ESCOs κλπ)
- Προετοιμάζει απαιτούμενες **μελέτες και έγγραφα** (ανάλυση χρηματοδοτησιμότητας) για τον δανειστή (Τράπεζα)
- Αφορά στη **διαχείριση του επενδυτικού προγράμματος** (προκηρύξεις, νομικά θέματα κλπ)



**ΚΑΠΕ
CRES**

ΚΕΝΤΡΟ ΑΝΑΝΕΩΣΙΜΩΝ ΠΗΓΩΝ
ΚΑΙ ΕΞΟΙΚΟΝΟΜΗΣΗΣ ΕΝΕΡΓΕΙΑΣ



INTELLIGENT ENERGY
EUROPE



Το Πρόγραμμα ΙΕΕ (Intelligent Energy Europe)



INTELLIGENT
ENERGY
EUROPE
FOR A SUSTAINABLE FUTURE



Τεχνική Βοήθεια για ΟΤΑ

Mobilising local energy investments Technical Assistance (TA)

Δείκτες μέτρησης επιτυχίας

Το επενδυτικό πρόγραμμα πρέπει να περιέχει δείκτες για :

- Εξοικονομούμενη ενέργεια (MWh/έτος)
- Αύξηση της παροχής ενέργειας από ΑΠΕ (MWh/ έτος)
- Μείωση CO₂ (τόνοι/έτος)
- Κινητοποίηση κεφαλαίων (Μ €)
- Δημιουργία τοπικών θέσεων εργασίας



ΚΑΠΕ
CRES

ΚΕΝΤΡΟ ΑΝΑΝΕΩΣΙΜΩΝ ΠΗΓΩΝ
ΚΑΙ ΕΞΟΙΚΟΝΟΜΗΣΗΣ ΕΝΕΡΓΕΙΑΣ



INTELLIGENT ENERGY
EUROPE



Το Πρόγραμμα ΙΕΕ (Intelligent Energy Europe)



INTELLIGENT
ENERGY
EUROPE
FOR A SUSTAINABLE FUTURE



European Commission
Intelligent Energy Europe

European Commission > Energy > Intelligent Energy Europe

Search | Contact | RSS | Legal notice | English (en)

Events
Press corner
Promotional tools
FAQs
Contact
Useful links

About the programme | Getting funds | Managing a project | **IEE in action**

Intelligent Energy - Europe: for a sustainable future

The EU has set itself ambitious targets to achieve clean and secure energy for tomorrow. An optimal use of available tools is necessary to meet these targets. A wide range of technologies and methods exist to improve energy efficiency, turn renewables into stable energy sources and reduce emissions. However, market conditions prevent them from reaching their full potential. This is where the Intelligent Energy - Europe programme comes in.

The Intelligent Energy - Europe (IEE) programme is giving a boost to clean and sustainable solutions. It supports their use and dissemination and the Europe-wide exchange of related knowledge and know-how.

Targeted funding is provided for creative projects putting this idea into practice

The projects help to further the three main objectives:

- Promoting energy efficiency and encouraging the rational use of energy sources;
- Increasing the use of new and renewable energy sources as well as encouraging energy diversification;
- Stimulating energy efficiency and renewables in the field of transport.

Please check the relevant sections of the site to find out more [about the programme](#) and its [impact](#). Interested in taking part? Find out how to [get funds](#) and what [managing an IEE co-funded project](#) really involves.

[Click on IEE in action to see how energy intelligent solutions are changing your everyday life.](#)

LATEST NEWS

14/02/2012:
Special site session on MLES-PCAT organised at the EACI on Friday, 17/02.

03/02/2012:
Call for proposals 2012, the Guides for proposers for "Promotion & Dissemination projects" and "MLES-PCAT" are now available.

[More news](#)
[RSS feeds](#)
[Subscribe to our news](#)

DON'T MISS

Download slides from the IEE European Info Day & watch the video recording
[More](#)

Note: all indicators are not equally relevant for both priorities
Note: It is possible to suggest one or two additional and concrete indicators

<http://ec.europa.eu/energy/intelligent/>



ΚΑΠΕ | ΚΕΝΤΡΟ ΑΝΑΝΕΩΣΙΜΩΝ ΠΗΓΩΝ
CRES | ΚΑΙ ΕΞΟΙΚΟΝΟΜΗΣΗΣ ΕΝΕΡΓΕΙΑΣ



INTELLIGENT
ENERGY
EUROPE



Το Πρόγραμμα JESSICA

JESSICA

Κεντρική | Σχετικά με το JESSICA | Το JESSICA στην Ελλάδα | Νέα | Σύνδεσμοι | Επικοινωνία

αναζήτηση

Νέος τρόπος αξιοποίησης των χρηματοδοτήσεων της ΕΕ για την προώθηση βιώσιμων επενδύσεων και την προαγωγή της ανάπτυξης στις αστικές περιοχές

JESSICA είναι το Αγγλικό ακρωνύμιο της πρωτοβουλίας "Joint European Support for Sustainable Investment in City Areas" (Κοινή Ευρωπαϊκή υποστήριξη για βιώσιμες επενδύσεις σε αστικές περιοχές). Η πρωτοβουλία αυτή αναπτύσσεται από την **Ευρωπαϊκή Επιτροπή** και την **Ευρωπαϊκή Τράπεζα Επενδύσεων (ΕΤΕπ)**, σε συνεργασία με την **Τράπεζα Ανάπτυξης του Συμβουλίου της Ευρώπης (CEB)**.

περισσότερα



? Τρόπος λειτουργίας

Μέσω των νέων διαδικασιών, παρέχεται στα κράτη μέλη η ευχέρεια να χρησιμοποιήσουν μέρος των μη επιστρεπτέων επιχορηγήσεων που λαμβάνουν από την ΕΕ μέσω των

? Επιλεξιμότητα έργων

Οι κανόνες επιλεξιμότητας των διαρθρωτικών ταμείων ισχύουν και για το JESSICA, λαμβάνοντας σε κάθε περίπτωση και τους ισχύοντες Εθνικούς κανονισμούς.

Τελευταία Νέα

Ανοικτές Προσκλήσεις των Περιφερειών Κεντρικής Μακεδονίας και Θεσσαλίας για την επιλογή έργων αστικής ανάπτυξης

Δημοσιεύτηκε στις 14/05/2012

<http://www.jessicafund.gr>



KAPE
CRES

ΚΕΝΤΡΟ ΑΝΑΝΕΩΣΙΜΩΝ ΠΗΓΩΝ
ΚΑΙ ΕΞΟΙΚΟΝΟΜΗΣΗΣ ΕΝΕΡΓΕΙΑΣ



INTELLIGENT ENERGY
EUROPE



Το Πρόγραμμα JESSICA



- Το **JESSICA (Joint European Support for Sustainable Investment in City Areas, Κοινή Ευρωπαϊκή Υποστήριξη για Βιώσιμες Επενδύσεις σε Αστικές Περιοχές)** είναι μια πρωτοβουλία της Ευρωπαϊκής Επιτροπής και της Ευρωπαϊκής Τράπεζας Επενδύσεων (ΕΤΕΠ) σε συνεργασία με την Τράπεζα Ανάπτυξης του Συμβουλίου της Ευρώπης (CEB). Αποτελεί ένα νέο μέσο αξιοποίησης των πόρων των διαρθρωτικών ταμείων **για τη στήριξη σχεδίων αστικής ανάπτυξης** το οποίο μέσω της χορήγησης **επιστρεφόμενων ενισχύσεων** (π.χ δάνεια) αποσκοπεί να κινητοποιήσει επί πλέον **ιδιωτικά κεφάλαια** για τη χρηματοδότηση έργων αστικής ανάπτυξης όπως είναι:
 - Οι αστικές υποδομές μεταφορών, ύδρευσης, αποχέτευσης και διαχείρισης απορριμμάτων
 - Η αποκατάσταση κτιρίων
 - Η αξιοποίηση εγκαταλελειμμένων βιομηχανικών εγκαταστάσεων
 - Η δημιουργία επιχειρηματικών πάρκων, πανεπιστημιακά κτίρια, συμπεριλαμβανομένων ιατρικών, βιοτεχνολογικών και άλλων εξειδικευμένων εγκαταστάσεων
 - **Η ενίσχυση της ενεργειακής απόδοσης.** κ.ά.

Το Πρόγραμμα JESSICA



Προϋποθέσεις έργων

- Η δανειοδότηση κάθε έργου θα πρέπει να απαρτίζεται κατ' ανώτατο όριο από **70% πόρους JESSICA** και κατ' ελάχιστον από **30% λοιπούς πόρους** (με επί πλέον περιορισμούς, κατ' ελάχιστον 10% να προέρχεται από τραπεζικό δανεισμό και κατ' ελάχιστον 10% από ίδια συμμετοχή του επενδυτή).
- Τα έργα θα πρέπει να είναι ενταγμένα σε **Ολοκληρωμένα Σχέδια Αστικής Ανάπτυξης** ή σε άλλα εγκεκριμένα, από δημόσιο φορέα, πλαίσια αναπτυξιακού και χωρικού σχεδιασμού ή προγραμματισμού και να είναι συμβατά με τις κατευθύνσεις των αντίστοιχων Περιφερειακών Προγραμμάτων του ΕΣΠΑ. Σύμφωνα με τις προδιαγραφές της πρωτοβουλίας JESSICA τα έργα αυτά πρέπει οπωσδήποτε να αποφέρουν έσοδα, αλλά σε ύψος χαμηλότερο από αυτό που θα επέτρεπε την αυτοτελή βιωσιμότητά τους. Η βιωσιμότητά τους θα υποστηριχθεί μέσω των ευνοϊκών όρων χρηματοδότησης που προσφέρει το JESSICA.



**ΚΑΠΕ
CRES**

ΚΕΝΤΡΟ ΑΝΑΝΕΩΣΙΜΩΝ ΠΗΓΩΝ
ΚΑΙ ΕΞΟΙΚΟΝΟΜΗΣΗΣ ΕΝΕΡΓΕΙΑΣ



**I N T E L L I G E N T E N E R G Y
E U R O P E**



Το Πρόγραμμα JESSICA



Το Πρόγραμμα JESSICA



Σημαντικές συνδέσεις (Links)

- Πρωτοβουλία Jessica:

<http://www.jessicafund.gr>

- Ευρωπαϊκή Επιτροπή – Regional Policy on JESSICA:

http://ec.europa.eu/regional_policy/thefunds/instruments/jessica_en.cfm

- Υπουργείο Ανάπτυξης, Ανταγωνιστικότητας & Ναυτιλίας:

<http://www.mindev.gov.gr/>

- Ευρωπαϊκή Τράπεζα Επενδύσεων (EIB):

http://www.eib.org/products/technical_assistance/jessica/

- Εθνικό Στρατηγικό Πλαίσιο Αναφοράς (ΕΣΠΑ 2007-2013):

<http://www.espa.gr/el/Pages/Default.aspx>



**ΚΑΠΕ
CRES**

ΚΕΝΤΡΟ ΑΝΑΝΕΩΣΙΜΩΝ ΠΗΓΩΝ
ΚΑΙ ΕΞΟΙΚΟΝΟΜΗΣΗΣ ΕΝΕΡΓΕΙΑΣ



**INTELLIGENT ENERGY
EUROPE**



The European Energy Efficiency Fund



Νέο χρηματοδοτικό εργαλείο:

Χρηματοδοτεί άμεσες επενδύσεις σε έργα περιορισμού της κλιματικής αλλαγής, προϋπολογισμού 5-25 εκ. Ευρώ.

Απευθύνεται σε δημοτικούς, τοπικούς και περιφερειακούς φορείς ή και άλλους δημόσιους ή ιδιωτικούς φορείς που λειτουργούν για λογαριασμό τους.

Αφορά έργα ενεργειακής αποδοτικότητας, μικρής κλίμακας ανανεώσιμες πηγές ενέργειας και έργα καθαρών αστικών μεταφορών και είναι σε άμεση συνάφεια με το Σύμφωνο των Δημάρχων.

<http://www.eeef.eu>



**ΚΑΠΕ
CRES**

ΚΕΝΤΡΟ ΑΝΑΝΕΩΣΙΜΩΝ ΠΗΓΩΝ
ΚΑΙ ΕΞΟΙΚΟΝΟΜΗΣΗΣ ΕΝΕΡΓΕΙΑΣ



**INTELLIGENT ENERGY
EUROPE**



Ευρωπαϊκά Ταμεία



Διαρθρωτικά Ταμεία & Ταμείο Συνοχής

Η Ευρωπαϊκή Πολιτική Συνοχής έχει τρεις σημαντικούς χρηματοδοτικούς μηχανισμούς, που διαχειρίζονται σε Εθνικό / Περιφερειακό επίπεδο

- Ευρωπαϊκό Ταμείο Περιφερειακής Ανάπτυξης (ΕΤΠΑ)
The European Regional Development Fund (ERDF)
- Ευρωπαϊκό Κοινωνικό Ταμείο (ΕΚΤ)
The European Social Fund (ESF)
- Ταμείο Συνοχής (ΤΣ)
The Cohesion Fund (CF)



**ΚΑΠΕ
CRES**

ΚΕΝΤΡΟ ΑΝΑΝΕΩΣΙΜΩΝ ΠΗΓΩΝ
ΚΑΙ ΕΞΟΙΚΟΝΟΜΗΣΗΣ ΕΝΕΡΓΕΙΑΣ



**INTELLIGENT ENERGY
EUROPE** 

Άλλα εργαλεία

Ευρωπαϊκά Προγράμματα Συνεργασίας κ άλλα

- ✓ INTERREG IV
- ✓ URBACT
- ✓ LIFE κ.ά.

Εθνικά προγράμματα (ΕΣΠΑ ΕΠΠΕΡΑΑ, ΕΠΑΝ,...)

- ✓ ΕΞΟΙΚΟΝΟΜΩ
- ✓ Πρόγραμμα Ενεργειακής Αναβάθμισης (ΑΠΕ και ΕΞΕ) Σχολικών Κτιρίων
- ✓ ΒΙΟΚΛΙΜΑΤΙΚΕΣ ΑΝΑΒΑΘΜΙΣΕΙΣ ΔΗΜΟΣΙΩΝ ΑΝΟΙΚΤΩΝ ΧΩΡΩΝ
- ✓ ΠΡΑΣΙΝΑ ΔΩΜΑΤΑ ΣΕ ΔΗΜΟΣΙΑ ΚΤΗΡΙΑ
- ✓ Πιλοτικά (Πράσινη Γειτονιά, Πράσινες Αγροτικές και Νησιωτικές Κοινότητες)
- ✓ ΕΞΟΙΚΟΝΟΜΩ II

Εναλλακτικές Χρηματοδοτήσεις (χρηματοδότηση μέσω τρίτων)

- ✓ ΣΔΙΤ
- ✓ Ενεργειακές Υπηρεσίες (ESCO)



**ΚΑΠΕ
CRES**

ΚΕΝΤΡΟ ΑΝΑΝΕΩΣΙΜΩΝ ΠΗΓΩΝ
ΚΑΙ ΕΞΟΙΚΟΝΟΜΗΣΗΣ ΕΝΕΡΓΕΙΑΣ



**INTELLIGENT ENERGY
EUROPE**



Περισσότερα...



Χρηματοδοτικά εργαλεία και παραδείγματα αξιοποίησης

http://www.eumayors.eu/IMG/pdf/Financing_energy_efficiency.pdf

Ενημερωτικό φυλλάδιο

http://www.eumayors.eu/IMG/pdf/EL_thematic_leaflet_4_web.pdf

www.eumayors.eu

ΕΜΠΝΕΥΣΜΕΝΑ ΠΡΟΓΡΑΜΜΑΤΑ ΧΡΗΜΑΤΟΔΟΤΗΣΗΣ
Τροφή για σκέψη για τους Υπογράφοντες το Σύμφωνο

www.simfonodimarxon.eu



ΚΑΠΕ
CRES

ΚΕΝΤΡΟ ΑΝΑΝΕΩΣΙΜΩΝ ΠΗ
ΚΑΙ ΕΞΟΙΚΟΝΟΜΗΣΗΣ ΕΝΕΡΓ




Covenant
of Mayors
www.eumayors.eu

Περισσότερα...



ΣΔΑΕ

Ενημερωτικό φυλλάδιο

http://www.eumayors.eu/IMG/pdf/EL_thematic_leaflet_4_web.pdf

www.eumayors.eu

www.simfonodimarxon.eu



**ΚΑΠÉ
CRES**

ΚΕΝΤΡΟ ΑΝΑΝΕΩΣ
ΚΑΙ ΕΞΟΙΚΟΝΟΜΗΣ



Περισσότερα...

ΠΗΓΕΣ



www.energyformayors.eu/toolbox

<http://toolbox.climate-protection.eu/>



**ΚΑΠΕ
CRES**

ΚΕΝΤΡΟ ΑΝΑΝΕΩΣΙΜΩΝ ΠΗΓΩΝ
ΚΑΙ ΕΞΟΙΚΟΝΟΜΗΣΗΣ ΕΝΕΡΓΕΙΑΣ



**INTELLIGENT ENERGY
EUROPE**



Ευχαριστώ για την προσοχή σας!

Εύη Τζανακάκη

Αρχιτέκτων Μηχ. MSc

Διεύθυνση Ενεργειακής Αποδοτικότητας

etzanak@cres.gr

www.cres.gr



ΚΑΠΕ
CRES

ΚΕΝΤΡΟ ΑΝΑΝΕΩΣΙΜΩΝ ΠΗΓΩΝ
ΚΑΙ ΕΞΟΙΚΟΝΟΜΗΣΗΣ ΕΝΕΡΓΕΙΑΣ



INTELLIGENT ENERGY
EUROPE

